

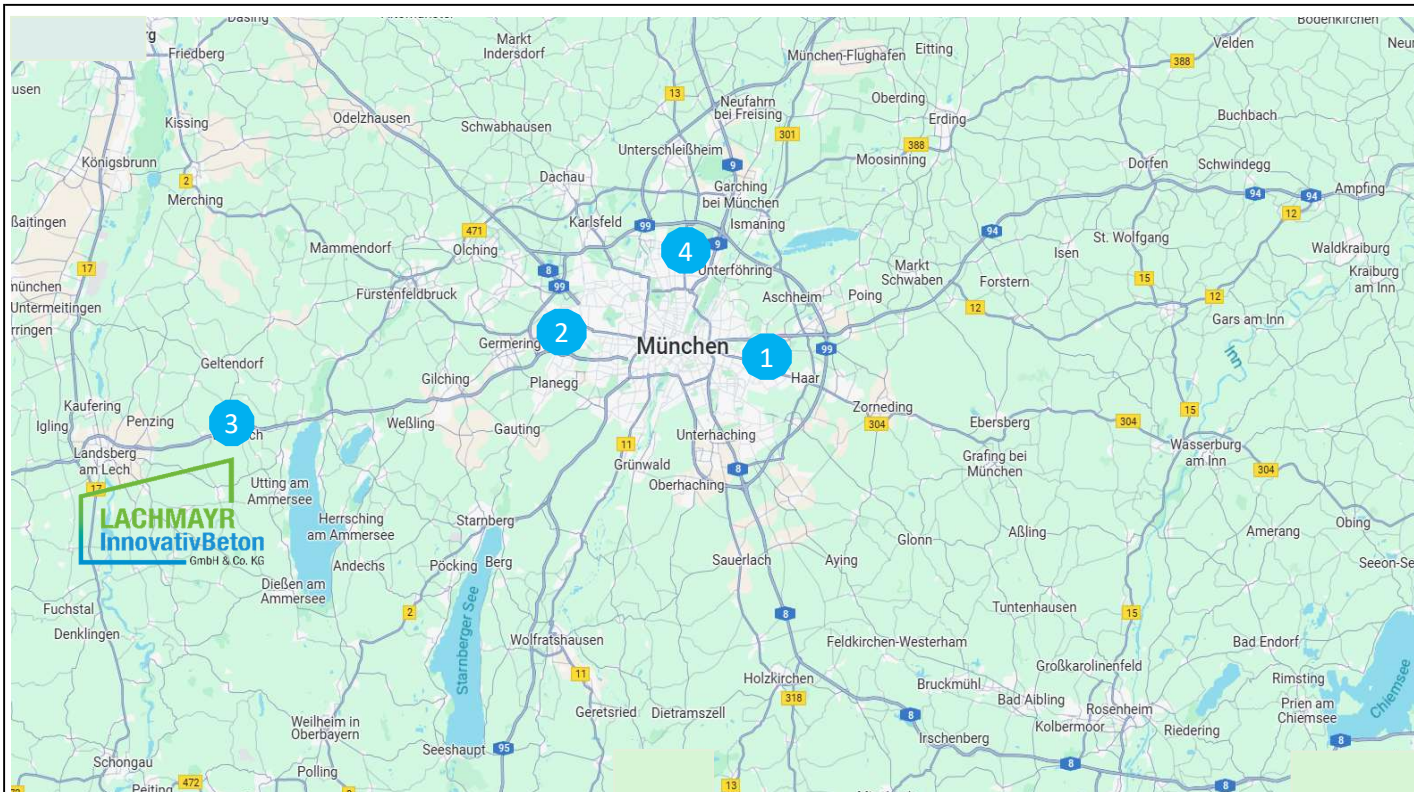
Werk 3 im Werkverbund Lachmayr Innovativbeton GmbH & Co.KG - W3 Schöffelding nahe Landsberg

Werk 4 "ehemalige Bayernkaserne" Heidemannstr. 50, D- 80939 München

"BZB-Biocarbon-ZERO-Beton" = CO2 = NEUTRAL = 0,0 kg

Preisliste 2026-1
gültig ab 01.04.2026

Liefergebiet München und Umland



1 Werk 1 München- Ost
Rappenweg 124 - 126
D- 81829 München

2 Werk 2 München- West
Mälzereistr. 21
D- 81249 München

4 Werk 4 München- Nord
Heidemannstr. 50 (Bayernkaserne)
D- 80939 München

3 Werk 3 Lachmayr
Finninger Str. 3
D- 86949 Schöffelding

Schöffelding - Landsberg Dispo / Vertrieb

+49 8193 363 95-36 oder -31

+49 151 15 08 72 09 Frau Isabell Reindl

office@lachmayr-innovativbeton.de

i.reindl@lachmayr-innovativbeton.de



Kontaktdaten: InnovativBeton München GmbH & Co. KG

München: Disposition - Bestellung

+ 49 89 14 72 779 - 10

dispo@innovativbeton-muenchen.de

Herr Josef Obermaier, Herr Andre Sachs

München: Vertrieb - Werkleitung

+49 151 68 95 86 56

p.halupczok@innovativbeton-muenchen.de

Herr Peter Halupczok

Vertrieb - Geschäftsführung

+49 151 53 88 67 33

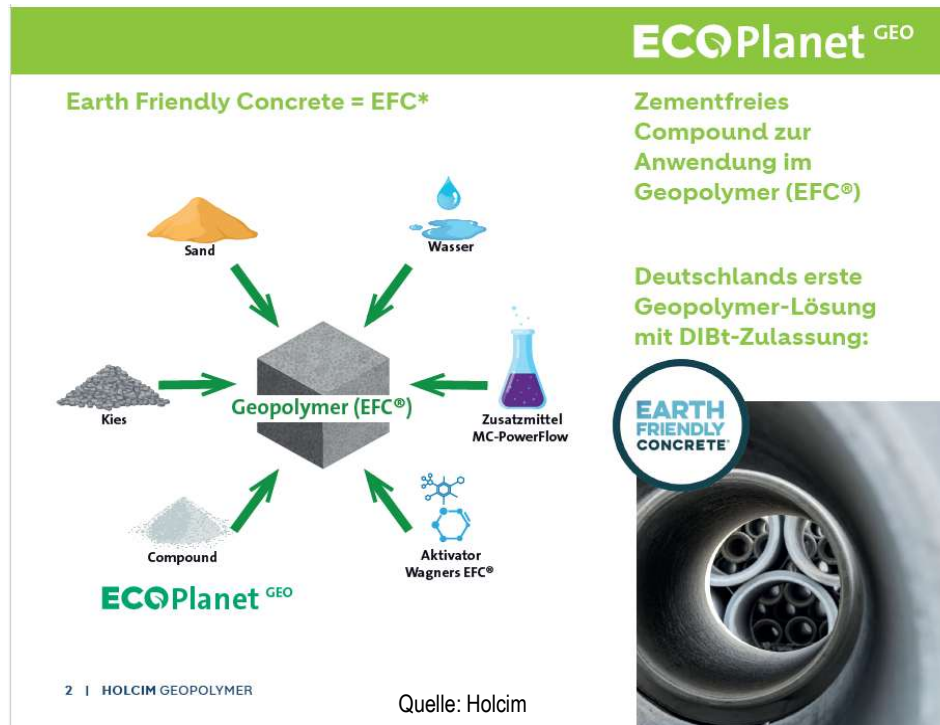
s.reber@innovativbeton-muenchen.de

Herr Stephan Reber

Neue INNOVATIVE SONDER - BETONE für eine bessere Umwelt : voraussichtlich lieferbar in der 2. Jahreshälfte 2025

"EFC = Earth Friendly Concrete" auf Anfrage

"Geopolymerbeton" zementfreier Beton



Vertrieb für Spezial- und Sonderbetone
+49 151 53 88 67 33
s.reber@innovativbeton-muenchen.de
Herr Stephan Reber

"BZB = BZB-Biocarbon-ZERO-Beton" auf Anfrage

ERSTER "CO2 NEUTRALER BETON" in München

Mit dem Einsatz von hochwertiger LW-Pflanzenkohle als Zusatzstoff, verwandelt InnovativBeton den Beton in eine CO₂-Senke.

Das Basisprinzip: Holz lagert auf natürliche Weise eine beträchtliche Menge an CO₂ ein, welches durch das speziell entwickelte Pyrolyseverfahren dauerhaft in der Pflanzenkohle gebunden wird.

>>> BZB-Biocarbon-ZERO-Beton = 0,0 kg CO₂ <<<

Die Ökobilanz kann zukünftig durch sekundäre Rohmaterialien, weitere CO₂-reduzierte Zemente, sowie Betonabbruch mit CO₂-Speicherung, sogar noch weiter verbessert werden. Ein CO₂-negativer Beton mit über zwei Dritteln Sekundärrohstoffen ist somit in naher Zukunft ebenfalls möglich. Gemeinsam mit der wissenschaftlichen Hochschule werden die Zulassungen für diesen Baustoff erarbeitet.

Vertrieb für Spezial- und Sonderbetone
+49 151 53 88 67 33
s.reber@innovativbeton-muenchen.de
Herr Stephan Reber

... weitere neue INNOVATIVE Bindemittelsystementwicklungen folgen in den nächsten Monaten ...

Notfall - UFI Code: Für die Betonfestigkeitsklassen bis C50/60 bzw. LC55/60 = **P9SQ-JD6D-3002-79D7** für Betonfestigkeitsklassen ab C55/67 bzw. LC60/66 = **TCSQ-1DVS-D00J-WMY9** für zementgebundene Baustoffe gilt: **TCSQ-1DVS-D00J-WMY9**

Druckfestigkeitsklasse	Größtkorn	Konsistenzklasse / Zielkonsistenz	Expositionsklassen												Alkali - Feuchtigkeitsklasse	WU - nach Datsib Rill WU mit hohem Wassereindringwiderstand	WO	WF	WA	WS	Betonklassen BK - N, BK - E, BK - S	FD - Beton	LP - Beton	Pumpfähigkeit=P (nicht für Schlauchleitungen geeignet)	maximaler WIZ Wert / Zielwert	Überwachungs-kategorie - Beton nach Eigenschaften	Überwachungs-kategorie - Beton nach Zusammensetzung	Betonarten			
			Betonarten und Festigkeitsentwicklung der verwendeten Zemente																									mittel (M)		schnell (S)	
			min.Z 240 240 260 280 300 320 320 280 300 320 320 280 320 320 300 320 320 min.Z+F 240 240 240 270 270 270 270 270 270 270 270 270 270 270 270 270 270 WIZ ### ### ### ### ### ### ### ### ### 0,50 ### ### ### ### ### ### ### WIZ mit LP = ### 0,55 Oberfl.behandlung = ###												mittlere Festigkeitsentwicklung, normale Ausschallfristen, normale Wärmeentwicklung, CO2 reduzierte Betone		schnelle Festigkeitsentwicklung, kurze Ausschallfristen, hohe Wärmeentwicklung,		mittlere Festigkeitsentwicklung, Sommerrezepturen, CO2 reduzierte Betone (für heiße Witterungsmassigere Bauteile)		langsame Festigkeitsentwicklung lange Ausschallfristen, niedrige Wärmeentwicklung, CO2 reduzierte Betone für massive Bauteile		Preis in €/m³ frei Bau		Preis in €/m³ frei Bau		Preis in €/m³ frei Bau		Preis in €/m³ frei Bau		
			Angriff auf Bewehrung: XC- Carbonatisierung, XD- Chloride; Angriff auf Beton: XF- Frost Frosttaumittel, XA- chemischer A., XM- mechanisch A.												zzgl. Zusatzeleistungen und Zusatzbedingungen, zzgl. Mwst.		zzgl. Zusatzeleistungen und Zusatzbedingungen, zzgl. Mwst.		zzgl. Zusatzeleistungen und Zusatzbedingungen, zzgl. Mwst.		zzgl. Zusatzeleistungen und Zusatzbedingungen, zzgl. Mwst.		zzgl. Zusatzeleistungen und Zusatzbedingungen, zzgl. Mwst.		zzgl. Zusatzeleistungen und Zusatzbedingungen, zzgl. Mwst.		zzgl. Zusatzeleistungen und Zusatzbedingungen, zzgl. Mwst.				
			0 1 2 3 4 1 2 3 1 2 3 4 1 2 3 1 2 3												Abruf / Sorten Nr.		Abruf / Sorten Nr.		Abruf / Sorten Nr.		Abruf / Sorten Nr.		Abruf / Sorten Nr.		Abruf / Sorten Nr.						

InnovativBeton - Klima Betone >reduzierter CO2 Gehalt um - 30%

IB - Klima Betone reduzierter CO2 Gehalt - 30% nach den Branchenreferenzwerten für Deutschland - siehe beigefügte Tabelle

aktuelle CO2 Klassifizierung in DE >>

Beton für Außenbauteile nach der DIN EN 206-1 / DIN 1045-2 (aktuelle Betonarten entsprechen einer CO2 Reduzierung von 30% = Level 1)										CO2 Reduzierung um			
C25/30	32	F3	XC4	XF1	XA1	WU	WA	S	P 0,55	1	IB-M301	203,00 €	Level 1 (↓ ≥ 30%)
C25/30	16	F3	XC4	XF1	XA1	WU	WA	S	P 0,55	1	IB-M302	206,00 €	Level 1 (↓ ≥ 30%)
C30/37	32	F3	XC4 XD1	XF1	XA1	WU	WA	S	P 0,55	2	IB-M401	206,00 €	Level 1 (↓ ≥ 30%)
C30/37	16	F3	XC4 XD1	XF1	XA1	WU	WA	S	P 0,55	2	IB-M402	209,00 €	Level 1 (↓ ≥ 30%)
C35/45	32	F3	XC4 XD2	XF2	XA1	WU	WA	S	P 0,50	2	IB-M511	209,00 €	Level 1 (↓ ≥ 30%)
C35/45	16	F3	XC4 XD2	XF2	XA1	WU	WA	S	P 0,50	2	IB-M512	212,00 €	Level 1 (↓ ≥ 30%)

Deutschland						
CO2-Klassen	C20/25	C25/30	C30/37	C35/45	C45/55	C50/60
Maximal zulässige Treibhausgasemissionen (netto kg CO2-Äq. / m³)*						
Branchenreferenzwert	213	237	261	286	312	325
Level 1 (↓ ≥ 30%)	149	166	183	200	218	228
Level 2 (↓ ≥ 40%)	128	142	157	172	187	195
Level 3 (↓ ≥ 50%)	107	119	131	143	156	163
Level 4 (↓ ≥ 60%)	85	95	104	114	125	130

Betone nach der DIN 1045-2 - Allgemeiner Betonbau - Pflasterbeton

Beton für unbewerte Bauteile in nicht betonangreifender Bewehrung

C8/10	32	C1	X0	Pflasterbeton	N					0	M101	183,90 €	S101	186,90 €
C8/10	16	C1	X0	Pflasterbeton	N					0	M102	186,90 €	S102	189,90 €
C8/10	32	F3	X0		N					1	M105	184,90 €	S105	187,90 €
C8/10	16	F3	X0		N					1	M106	187,90 €	S106	190,90 €
C12/15	32	C1	X0	Pflasterbeton	N					0	M111	186,90 €	S111	189,90 €
C12/15	16	C1	X0	Pflasterbeton	N					0	M112	189,90 €	S112	192,90 €
C12/15	32	F3	X0		N					1	M115	187,90 €	S115	190,90 €
C12/15	16	F3	X0		N					1	M116	190,90 €	S116	193,90 €
C12/15	32	F3	X0		N	Bpumpe	P			1	M121	190,90 €	S121	193,90 €
C12/15	16	F3	X0		N	Bpumpe	P			1	M122	193,90 €	S122	196,90 €
C20/25	32	C1	X0	Pflasterbeton	N					0	M271	188,90 €		
C20/25	16	C1	X0	Pflasterbeton	N					0	M272	191,90 €		
C20/25	8	C1	X0	Pflasterbeton	N					0	M273	196,90 €		
C25/30	32	C1	X0	Pflasterbeton	N					0	M371	190,90 €		
C25/30	16	C1	X0	Pflasterbeton	N					0	M372	193,90 €		
C25/30	8	C1	X0	Pflasterbeton	N					0	M373	198,90 €		
VLM600	4			Vergussmörtel, Pflasterschlämme, Verlegemörtel, Fugenschlämme							VLM600	249,00 €		

Legende zu Expositionsklassen: gültig für alle Betonarten XM3 : nur mit Hartstoffinstreuung

XM2 : nur mit Oberflächenvergrütung z.B.Flügelglätten u. Vakuumieren

XA1, XA2, XA3 : standardmäßig nur <bis 600mg/l - SO4 - Sulfatangriff abgedeckt -- XA2 bis 1500mg/l mit der SFA Regel möglich, XA2 ab 1500mg/l - SO4 - Sulfatangriff mit SR Zement, XA3 erfordert zusätzlich besondere Schutzmaßnahmen und einen SR Zement

Notfall - UFI Code: Für die Betonfestigkeitsklassen bis C50/60 bzw. LC55/60 = **P9SQ-JD6D-3002-79D7** für Betonfestigkeitsklassen ab C55/67 bzw. LC60/66 = **TCSQ-1DVS-D00J-WMY9** für zementgebundene Baustoffe gilt: **TCSQ-1DVS-D00J-WMY9**

Druckfestigkeitsklasse	Größtkorn	Konsistenzklasse / Zielkonsistenz	Expositionsklassen																Alkali - Feuchtigkeitsklasse	WU - nach Da/Sib Rill/WU mit hohem Wassereindringwiderstand	WO	WF	WA	WS	Betonklassen BK - N, BK - E, BK - S	FD - Beton	LP - Beton	Pumpfähigkeit=P (nicht für Schlauchleitungen geeignet)	maximaler W/Z Wert / Zielwert	Überwachungs-klasse - Beton nach Eigenschaften	Überwachungs-klasse - Beton nach Zusammensetzung	Betonarten							
			Betonarten und Festigkeitsentwicklung der verwendeten Zemente																													mittel (M)		schnell (S)		mittel (MM)		langsam (L)	
			mittlere Festigkeitsentwicklung, normale Ausschallfristen, normale Wärmeentwicklung, CO2 reduzierte Betone																													mittlere Festigkeitsentwicklung, schnelle Ausschallfristen, kurze Ausschallfristen, hohe Wärmeentwicklung		mittlere Festigkeitsentwicklung, Sommerrezepturen, CO2 reduzierte Betone (für heiße Witterungsmassigere Bauteile)		langsame Festigkeitsentwicklung, lange Ausschallfristen, niedrige Wärmeentwicklung, CO2 reduzierte Betone für massive Bauteile			
			Angriff auf Bewehrung				Angriff auf Beton								Preis in €/m³ frei Bau		Preis in €/m³ frei Bau		Preis in €/m³ frei Bau		Preis in €/m³ frei Bau																		
			Carbonatisierung				Frost Frosttaumittel chemischer A. mechanisch A.								zzgl. Zusatzeleistungen und Zusatzbedingungen, zzgl. Mwst.		zzgl. Zusatzeleistungen und Zusatzbedingungen, zzgl. Mwst.		zzgl. Zusatzeleistungen und Zusatzbedingungen, zzgl. Mwst.		zzgl. Zusatzeleistungen und Zusatzbedingungen, zzgl. Mwst.																		
			0 1 2 3 4				1 2 3 4								Abruf / Sorten Nr.		Abruf / Sorten Nr.		Abruf / Sorten Nr.		Abruf / Sorten Nr.																		
			min.Z 240 240 260 280 300 320 320 280 300 320 320 280 320 320 300 320 320				min.Z+F 240 240 240 270 270 270 270 270 270 270 270 270 270 270 270 270 270				W/Z ### ### ### ### ### ### ### ### ### 0,50 ### ### ### ### ### ### ###				W/Z mit LP = ### 0,55 Oberfl.behandlung = ###																								

Betone nach der DIN 1045-2 für die Landwirtschaft

Beton für Außenbauteile, mit Frost in Verbindung mit Chloriden, im Bereich mit stark angreifenden Substanzen und starker mechanischer Beanspruchung												XM3= nur mit Hartstoffeinstreuung														
C35/45	32	F3				XC4	XD3	XF2	XA1	XA2	XM1	XM2	XM3	WU	WA	E	P 0,45	2	M531	208,00 €	S531	211,00 €	MM531	211,00 €	L531	217,00 €
C35/45	16	F3				XC4	XD3	XF2	XA1	XA2	XM1	XM2	XM3	WU	WA	E	P 0,45	2	M532	211,00 €	S532	214,00 €	MM532	214,00 €	L532	220,00 €
C35/45	32	F3				XC4	XD3	XF2	XA1	XA2				WU	WA	N	P 0,45	2	M541	209,00 €	S541	212,00 €	MM541	212,00 €	L541	218,00 €
C35/45	16	F3				XC4	XD3	XF2	XA1	XA2				WU	WA	N	P 0,45	2	M542	212,00 €	S542	215,00 €	MM542	215,00 €	L542	221,00 €
C35/45	8	F3				XC4	XD3	XF2	XA1	XA2				WU	WA	N	P 0,45	2	M543	217,00 €	S543	220,00 €	MM543	220,00 €	L543	226,00 €
C40/50	32	F3				XC4	XD3	XF2	XA1	XA2				WU	WA	N	P 0,44	2	M601	214,00 €	S601	217,00 €	MM601	217,00 €	L601	223,00 €
C40/50	16	F3				XC4	XD3	XF2	XA1	XA2				WU	WA	N	P 0,44	2	M602	217,00 €	S602	220,00 €	MM602	220,00 €	L602	226,00 €
C40/50	8	F3				XC4	XD3	XF2	XA1	XA2				WU	WA	N	P 0,44	2	M603	222,00 €	S603	225,00 €	MM603	225,00 €	L603	231,00 €
C45/55	16	F3				XC4	XD3	XF2	XA1	XA2				WU	WA	N	P 0,42	2	M652	222,00 €	S652	225,00 €	MM652	225,00 €	L652	231,00 €
C45/55	8	F3				XC4	XD3	XF2	XA1	XA2				WU	WA	N	P 0,42	2	M653	227,00 €	S653	230,00 €	MM653	230,00 €	L653	236,00 €
C50/60	16	F3				XC4	XD3	XF2	XA1	XA2				WU	WA	N	P 0,40	2	M662	227,00 €	S662	230,00 €	MM662	230,00 €	L662	236,00 €
C50/60	8	F3				XC4	XD3	XF2	XA1	XA2				WU	WA	N	P 0,40	2	M663	232,00 €	S663	235,00 €	MM663	235,00 €	L663	241,00 €

Beton nach der ZTV- Ing - abweichend zur DIN 1045-2

Beton nach der ZTV- Ing - abweichend zur DIN EN 206-1/ DIN 1045-2												XA2=Sulfatangriff bis 600mg/l-alle Zemente				XA3= i.d.R. nur mit SR Zement u. Schutzmaßnahmen erforderlich.										
C25/30	32	F3				XC4		XF1	XA1					WU	WA	S	P 0,50	2	M10ZTV	194,00 €	S10ZTV	197,00 €	MM10ZTV	197,00 €	L10ZTV	201,00 €
C25/30	16	F3				XC4		XF1	XA1					WU	WA	S	P 0,50	2	M11ZTV	197,00 €	S11ZTV	200,00 €	MM11ZTV	200,00 €	L11ZTV	204,00 €
C25/30	8	F3				XC4		XF1	XA1					WU	WA	S	P 0,50	2	M12ZTV	202,00 €	S12ZTV	205,00 €	MM12ZTV	205,00 €	L12ZTV	209,00 €
C30/37	32	F3				XC4	XD2	XF2	XA1	XA2				WU	WA	S	P 0,50	2	M20ZTV	198,00 €	S20ZTV	201,00 €	MM20ZTV	201,00 €	L20ZTV	205,00 €
C30/37	16	F3				XC4	XD2	XF2	XA1	XA2				WU	WA	S	P 0,50	2	M21ZTV	201,00 €	S21ZTV	204,00 €	MM21ZTV	204,00 €	L21ZTV	208,00 €
C30/37	8	F3				XC4	XD2	XF2	XA1	XA2				WU	WA	S	P 0,50	2	M22ZTV	206,00 €	S22ZTV	209,00 €	MM22ZTV	209,00 €	L22ZTV	213,00 €
C35/45	32	F3				XC4	XD2	XF2	XA1	XA2				WU	WA	S	P 0,50	2			S30ZTV	204,00 €	MM30ZTV	204,00 €	L30ZTV	208,00 €
C35/45	16	F3				XC4	XD2	XF2	XA1	XA2				WU	WA	S	P 0,50	2			S31ZTV	207,00 €	MM31ZTV	207,00 €	L31ZTV	211,00 €
C35/45	8	F3				XC4	XD2	XF2	XA1	XA2				WU	WA	S	P 0,50	2			S32ZTV	212,00 €	MM32ZTV	212,00 €	L32ZTV	216,00 €

Kappenbetone -- Betone nach der ZTV- Ing. - abweichend zur DIN EN 206-1/ DIN 1045-2

C25/30	16	F3				XC4	XD3	XF4	XA1	XA2				WU	WA	S	LP	P 0,45	2	M81KAP	208,00 €	S81KAP	211,00 €
--------	----	----	--	--	--	-----	-----	-----	-----	-----	--	--	--	----	----	---	----	--------	---	--------	----------	--------	----------

Legende zu Expositionsklassen: gültig für alle Betonarten XM3 : nur mit Hartstoffeinstreuung

XM2 : nur mit Oberflächenvergrütung z.B. Flügelglätten u. Vakuumieren

XA1, XA2, XA3 : standardmäßig nur <bis 600mg/l - SO4 - Sulfatangriff abgedeckt -- XA2 bis 1500mg/l mit der SFA Regel möglich -- XA3 erfordert zusätzlich besondere Schutzmaßnahmen und i.d.R. einen SR Zement

Zusatzleistungen Zusatzbedingungen

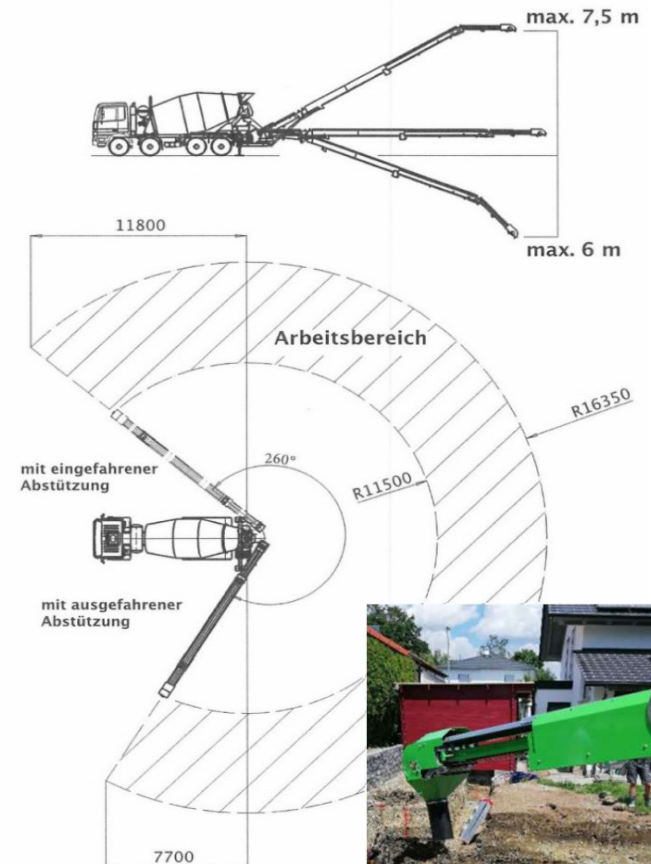
Frachanteil	Die im Preis enthaltene Fracht (nicht skontierfähig) beträgt:	je m³	28,00 €
Frachtausgleich- Mindermenge	Bei Lieferungen unter 7,5 m ³ Beton (o.Schüttgut) berechnen wir die auf 7,5 m ³ fehlende Menge mit einem Frachtausgleich von	28,00 €	je m³
Entsorgung von Restbeton	Für die Entsorgung von Restbeton berechnen wir zusätzlich zum Betonpreis:	98,00 €	je m³
	Für die Rückfracht	25,00 €	je m³
	pauschal jedoch mindestens	pauschal	185,00 €
Schüttgutlieferungen mit dem Fahrmischer	Schüttgüter - können nur in in bestimmten Abgabezeiten geliefert werden, vorher ist eine Mischerreinigung im Mischwerk erforderlich:	je Mischerreinigung	170,00 €
	Natürliche Gesteinskörnungen als Sorten: FGK Sand 0/4, fGK Kies 4/8, gGK Kies 8/16, gGK Kies 16/32	je m³	98,00 €
	Rezyklierte Gesteinskörnungen: Bitte diese Sorten gesondert Anfragen, da nicht immer verfügbar.	je m³	103,00 €
Maut	Pauschaler Zuschlag für Mautgebühren auf Bundesstrassen und Bundesautobahnen für Vorfrachten und Frachten für Fahrmischer zur Betonauslieferung. Entstehen weitere Kostensteigerungen aufgrund gesetzlicher und behördlicher Reglementierungen, werden diese ab der Einführung zusätzlich weiter berechnet.	je m³	3,50 €
Annahmeverweigerung	Wird die Annahme der Lieferung ohne unser Verschulden verweigert oder die angelieferte bestellte Menge nicht voll angenommen, gilt der Auftrag als ausgeführt und wird berechnet, zzgl. eventueller Kosten für die Entsorgung des nicht abgenommenen Beton. Ist eine Umleitung an eine andere Baustelle möglich, so berechnen wir Pauschal je Fahrmischer den Frachanteil mit	je Fahrmischer bei Umleitung	180,00 €
Veränderungen des Betons	Eine Veränderung des Betons durch die Baustelle über die Rezeptur hinaus (Zugabe von Wasser, Zusatzmittel, Zusatzstoffen oder anderen Mitteln= fremde Stoffe) ist nach der DIN EN 206-1 und DIN 1045-2 untersagt. Werden auf der Baustelle fremde Stoffe dem angelieferten Beton zugegeben, so ist mit Beginn der Zugabe fremder Stoffe die Annahme des Betons erfolgt. Unsere Eigenschaftangaben und Lieferscheinangaben betreffen den Beton vor der Zugabe der Fremdstoffe. Wir verfügen nicht über eine Erstprüfung für den bauseits erzeugten Beton mit fremden Stoffen. Alle Eigenschaftsveränderungen die durch das Einmischen und die Zugabe fremder Stoffe erfolgt, hat der Käufer zu vertreten. Ihm obliegt auch die Durchführung der zugehörigen Erst- und Kontrollprüfungen. Durch die Zugabe von fremden Stoffen erlischt die Gewährleistung vom Betonhersteller und wir berechnen für die Zugabe bzw. Einmischung im Fahrmischer	je m³	5,90 €
Selbstabholer	Bei Selbstabholung gewähren wir einen Selbstabholernachlass in Höhe von	je m³	8,00 €
Temperaturzuschläge wichtige Hinweise	Wir produzieren Beton unter den uns gegebenen Umgebungsbedingungen. Sollten diese Bedingungen ohne zusätzliche technische Maßnahmen es nicht ermöglichen Beton entsprechend den gültigen Vorschriften herzustellen, so sind wir von der Lieferpflicht befreit. Dies gilt insbesondere für das Kühlen und das Erwärmen von Beton.	Hinweis	Hinweis
Winterzuschlag	Winterzuschlag (für die Bereitstellung der Anlagen) der Zeit vom 01.12. bis 15.03. berechnen wir einen Winterzuschlag in Höhe von	je m³	6,90 €
Temperaturzuschlag Winter	für das Erwärmen von Beton überhalb der Normwerte je 5 K (5°C Schritte)	je m³	6,90 €
Temperaturzuschlag Sommer	für das Kühlen von Beton mit einer Wasserkühlanlage, Zementstickstoffkühlung, Lanzenkühlung	auf Anfrage	auf Anfrage
Lieferscheinausdruck	Für Soll-/ Istwertausdruck für Beton nach Zusammensetzung oder ZTV- Ing. Ausdrücke berechnen wir	je m³	1,90 €
Wartezeiten	Entstehen durch verzögerten Beginn der Entladung Wartezeiten, behalten wir uns die Berechnung wie folgt vor:	je Min.	1,90 €
Entladezeiten	In den Lieferungen ist eine Entladezeit von 5 Min./m ³ enthalten. Wir diese überschritten wird die Entladezeit gemäß unserem GPS Daten von den Fahrmischern und den Zentraldispositionsdaten berechnet	je Min.	1,90 €
Verzögerungszeiten	verlängerte Bearbeitungszeit (Verzögerer) bis 3 h (innerhalb der Erstprüfung)	für 3 h	3,00 €
Verzögerungszeiten	verlängerte Bearbeitungszeit (Verzögerer) bis 6 h (außerhalb der Erstprüfung >>> folgt Lieferung als Beton nach Zusammensetzung)	für 6h	8,90 €
Konsistenzhöhung	Konsistenzhöhung im Bereich von F2 bis F4 je Stufe	je Stufe	3,00 €
Konsistenzhöhung	Konsistenzhöhung im Bereich von F2 bis F4 für 2 Stufen	je Stufe	6,00 €
Konsistenzhöhung	von F5 auf F6 = LVB Leicht verdichtbare Betone - in Abhängigkeit der Rezeptur unterschiedlich – auf Anfrage	auf Anfrage	auf Anfrage
Lieferzeiten ohne Zuschlag	Die normalen Lieferzeiten sind von Montag bis Freitag von 6:00 Uhr bis 14:00 Uhr. Sollten wir keine Lieferkapazitäten verfügbar haben, so können wir andere Liefertermine vorschlagen. Bei Nichtannahme durch den Kunden oder bei Einsatzofflieferengpässen sind wir von der Lieferpflicht befreit.	im Preis	enthalten
Spät- / Nachmittagslieferungen	bei Späteinsatz von Montag bis Freitag von 14.01 Uhr bis 20:00 Uhr berechnen wir eine Zulage	je m³	9,00 €
Samstagslieferungen	Bei Samstagslieferungen zwischen 6:00 und 12:00 Uhr berechnen wir eine Zulage für mindestens 25m ³ /h von >>> Mindestabnahme 25m ³	je m³	12,00 €
Samstagslieferungen	Bei Samstagslieferungen ab 12:00 Uhr auf Anfrage	auf Anfrage	auf Anfrage
weitere Lieferzeiten	Nacht-, Sonn- und Feiertagslieferungen sind jeweils gesondert zu vereinbaren.	auf Anfrage	auf Anfrage
temporäre Energiezulage	Basis Destatis: Erzeugerpreisindex - gewerblicher Produkte - lfd Nr. 7 Energie als Preisbasis	je m³	10,00 €
	Aufgrund der schwankenden Energiekostensituation, behalten wir uns vor, die temporäre Energiezulage-Rohstoffzulage anzupassen und zu erheben.		
temporäre CO2 - Zulage	Basis EEX CO2 Zertifikatshandelspreis:	je m³	10,00 €
	Aufgrund der schwankenden CO2- Zertifikatkosten behalten wir uns vor, die temporäre CO2- Zulage anzupassen und zu erheben.		
Mehrwertsteuer	Alle Preise dieser Preisliste sind Nettopreise und gelten zuzüglich der jeweils gültigen gesetzlichen Mehrwertsteuer.	zzgl. Mwst.	zzgl. Mwst.

Förderbandeinsätze für Beton, Sand und Kies, Schüttmaterialien

Mietpreise

Alle Preise in Euro zzgl. der jeweils gültigen gesetzlichen Mehrwertsteuer.

Förderband Entladung bis 16,0 m oder 16,5 m / Schwenkbereich 260° (Materialien werden gesondert berechnet)			
Grundpreise	Grundpreis bis 6,0 m³ Beton - Lieferung aus dem Werk Schöffelding	je Einsatz	210,00 €
	ab dem 6,0 m³ Beton	je m³	9,00 €
	Grundpreis bis 10 to Schüttmaterial - Lieferung aus Werk Schöffelding	je Einsatz	210,00 €
	ab dem 10 to Schüttmaterial	je to	6,00 €
	Grundpreis bis 6,0 m³ Beton - Lieferung aus den Werken München	je Einsatz	310,00 €
	ab dem 6,0 m³ Beton	je m³	98,00 €
	Grundpreis bis 10 to Schüttmaterial - Lieferung aus den Werken München	je Einsatz	310,00 €
	ab dem 10 to Schüttmaterial	je to	6,00 €
	Sonderleistungen		
	Umsetzen auf der Baustelle	je	35,00 €
Samstagszuschlag	Zulage	25%	
keine Waschmöglichkeit auf der Baustelle	je	50,00 €	
Kostenfreie Entladezeit 5 Min./m³ darüber hinaus gehende Zeiten	je 1/4h	25,00 €	
Bitte beachten Sie die Vorbestellzeit von mindestens 48h vor dem Einsatz.			



Ihre Vorteile

- + in wenigen Minuten einsatzbereit
- + keine Betonpumpe wird benötigt
- + kein Kran o. Radlader wird benötigt
- + nicht befahrbare Bereiche sind möglich
- + Material wird punktgenau verteilt

- + 16m Reichweite
- + 70m³ Stundenleistung



Betonpumpenpreisliste

Mietpreise für Betonpumpen mit Verteilermasten, Schlauch- und Rohrleitungspumpen

Alle Preise in Euro zzgl. der jeweils gültigen gesetzlichen Mehrwertsteuer.

Betonpumpen mit Mastgrößen				bis 24m	bis 31m	bis 42m	bis 47m	bis 53m	bis 60m	
Grundpreise	Vorlauf bei Bestellung		in Stunden	48h	48h	48h	72h	72h	96h	
	Grundpreis (An- und Abfahrt)		je Einsatz	80,00 €	105,00 €	105,00 €	130,00 €	130,00 €	150,00 €	
	Mindestrechnungsbetrag		je Einsatz	495,00 €	620,00 €	815,00 €	1.056,00 €	1.400,00 €	2.200,00 €	
	Klimaschutzabgabe (Mindestbetrag 20,00 € je Einsatz)		je m ³	0,40 €	0,40 €	0,40 €	0,40 €	0,40 €	0,40 €	
	Dieselizehlung* (Mindestbetrag 20,00 € je Einsatz)		je m ³	0,65 €	0,65 €	0,65 €	0,65 €	0,65 €	0,65 €	
	Mindestfördermenge	m ³ / Std.	m ³ pro h	20 m ³	25 m ³	25 m ³	30 m ³	35 m ³	35 m ³	
	Stundensatz Abrechnung		je Std.	je Std.	320,00 €	357,00 €	418,00 €	517,00 €	698,00 €	950,00 €
Die Abrechnung der Stundensätze erfolgt bei der Unterschreitung der jeweiligen Mindestfördermenge. Grundlage der Abrechnung sind 45 min. vor bestelltem Pumpbeginn (Vorrüstzeit) bis zur										
Nutzungspreise	Nutzungspreise nach Fördermenge (zzgl. zu den Grundpreisen)	bis	20,00 m ³	pauschal	570,00 €	720,00 €	850,00 €	1.100,00 €	1.490,00 €	2.190,00 €
		bis	30,00 m ³	pauschal	650,00 €	780,00 €	950,00 €	1.170,00 €	1.450,00 €	2.250,00 €
		bis	50,00 m ³	je m ³	21,30 €	23,30 €	27,30 €	34,20 €	38,60 €	43,70 €
		bis	75,00 m ³	je m ³	20,10 €	21,60 €	26,60 €	31,70 €	35,50 €	42,60 €
		bis	100,00 m ³	je m ³	19,10 €	21,10 €	35,30 €	29,70 €	32,70 €	41,90 €
		bis	250,00 m ³	je m ³	17,40 €	19,60 €	23,60 €	26,10 €	31,30 €	39,90 €
		bis	250,00 m ³	je m ³	16,20 €	18,50 €	21,80 €	24,00 €	29,10 €	39,10 €
Sonderleistungen	Standortwechsel auf der Baustelle		je Stück	95,00 €	105,00 €	115,00 €	130,00 €	140,00 €	165,00 €	
	keine Reinigungsmöglichkeit am Einsatzort	pauschal	je Einsatz	350,00 €	350,00 €	350,00 €	400,00 €	400,00 €	400,00 €	
	kurzfristige Stornierung <24h	pauschal	pauschal	320,00 €	396,00 €	522,00 €	649,00 €	904,00 €	1.441,00 €	
	vergebliche Anfahrt		pauschal	450,00 €	566,00 €	748,00 €	924,00 €	1.292,00 €	2.062,00 €	
	Reinigungspool zum Verbleib auf der Baustelle		pauschal	85,00 €	85,00 €	85,00 €	85,00 €	85,00 €	85,00 €	
	Faserbetone		je m ³	5,00 €	5,00 €	5,00 €	5,00 €	5,00 €	5,00 €	
	Rohr- und Schlauchleitung DN80 - DN100	liefern	je lfm.	10,50 €	10,50 €	10,50 €	10,50 €	10,50 €	10,50 €	
	Reduzierung/Bögen		je Stück	25,00 €	25,00 €	25,00 €	25,00 €	25,00 €	25,00 €	
	Betonabsperrventil		je Einsatz	31,50 €	31,50 €	31,50 €	31,50 €	31,50 €	31,50 €	
	ohne Hilfspersonal Auf- und Abbau von Rohr- und Schlauchleitung		je lfm.	10,00 €	10,00 €	10,00 €	10,00 €	10,00 €	10,00 €	
An- und Abtransport zusätzlich benötigter Rohr- und Schlauchleitung	bis 75km	je Anlieferung	600,00 €	600,00 €	600,00 €	600,00 €	600,00 €	600,00 €		



* werksbezogen



Mietpreise für Betonpumpen mit Verteilermasten, Schlauch- und Rohrleitungspumpen

Alle Preise in Euro zzgl. der jeweils gültigen gesetzlichen Mehrwertsteuer.

Sonderleistungen									
Sonderleistungen	Betonpumpe mit Mastgrößen		bis 24m	bis 31m	bis 42m	bis 47m	bis 53m	bis 60m ^{ab} 11-2023 verfügbar	
	Einsatz 2. Maschinist ohne Fahrzeug	je Std.	69,00 €	69,00 €	69,00 €	69,00 €	69,00 €	69,00 €	69,00 €
	notwendiger Personalwechsel (Pause)	pauschal	300,00 €	300,00 €	300,00 €	300,00 €	300,00 €	300,00 €	300,00 €
	Nachzuschlag von Montag bis Freitag ab 18.01 bis 5:59 Uhr	je Std.	60,00 €	60,00 €	60,00 €	60,00 €	60,00 €	60,00 €	60,00 €
	Samstagszuschlag von 6:00 bis 18:00 Uhr	je Std.	60,00 €	60,00 €	60,00 €	60,00 €	60,00 €	60,00 €	60,00 €
	Sonn- und Feiertagszuschlag, weitere Zeiten	auf Anfrage							
	Grundpreis für An- und Abfahrt, Mindestrechnungsbetrag, Klimaschutzabgabe, Dieselzulage, Sonderleistungen und Zulagen sind nicht rabattiefähig unabhängig von eventuellen Nachlässen.								
Bei Einsätzen nach 17:00 Uhr sowie an Samstage / Sonn- und Feiertagen sowie bei Faserbetonen muss eine Reinigungsmöglichkeit auf der Baustelle bereitgestellt werden.									
Begleitfahrzeug		pauschal	800,00 €	nach den gesetzlichen Bestimmungen - Mindestens 800,00 €/ je Begleitung					

bauseitige Leistungen durch den Auftraggeber	Technische Daten						
	Betonpumpen	bis 24m	bis 31m	bis 42m	bis 47m	bis 53m	bis 60m ^{ab} 11-2023 verfügbar
> einwandfreier tragfähiger Zufahrtsweg und ausreichend großer Aufstellplatz für die Betonpumpe	Reichhöhe	23,6m	30,5m	41,1m	46,1m	52m	59,1m
> keine Fahrzeuge, Baustoffe oder sonstige gefährdeten Teile im Spritzbereich der Betonpumpe	Reichweite	19,7m	26,2m	36,8m	41,4m	48,1m	54,1m
> genügende Hilfskräfte (mind. 2 Mann) zum Auf- und Abbau sowie zum Reinigen der Schlauch und Rohrleitungen.	Ausfalthöhe	5,70m	5,70m	8,30m	8,90m	13,9m	14,20m
> geschultes Einweispersonal für die Fahrmaschinchen an die Betonpumpe.	Abstützbreite vorne	6,30m	6,30m	8,32m	8,32m	8,90m	9,40m
> Wasseranschluss und eine Möglichkeit zu Reinigen der Pumpe / Rohr und Schlauchleitung	Abstützbreite hinten	6,15m	6,15m	7,70m	8,35m	10,7m	12,73m
> Platz zum Verbleib der Betonreste auf der Baustelle	Stützdruck vorne	175kn	175kn	225kn	290kn	325kn	360kn
	Stützdruck hinten	155kn	155kn	225kn	290kn	325kn	360kn
	Fahrzeughöhe	4m	4m	4m	4m	4m	4m
	Fahrzeuglänge	11,3m	11,3m	10,8m	11,6m	13,5m	15m